



HÁBITAT

FUTURE LIVING

The background features a series of thin, white, flowing lines that create a sense of movement and depth. These lines are arranged in a way that suggests a stylized, organic form, possibly representing a landscape feature like a hill or a wave, or perhaps a complex, interconnected network. The lines are set against a solid, dark blue background, which makes the white lines stand out prominently.

EL PRIMER FUTURE LIVING



La fusión del confort hotelero con la calidez residencial,  
tecnología en salud inteligente y servicios on demand.



# EL PROYECTO

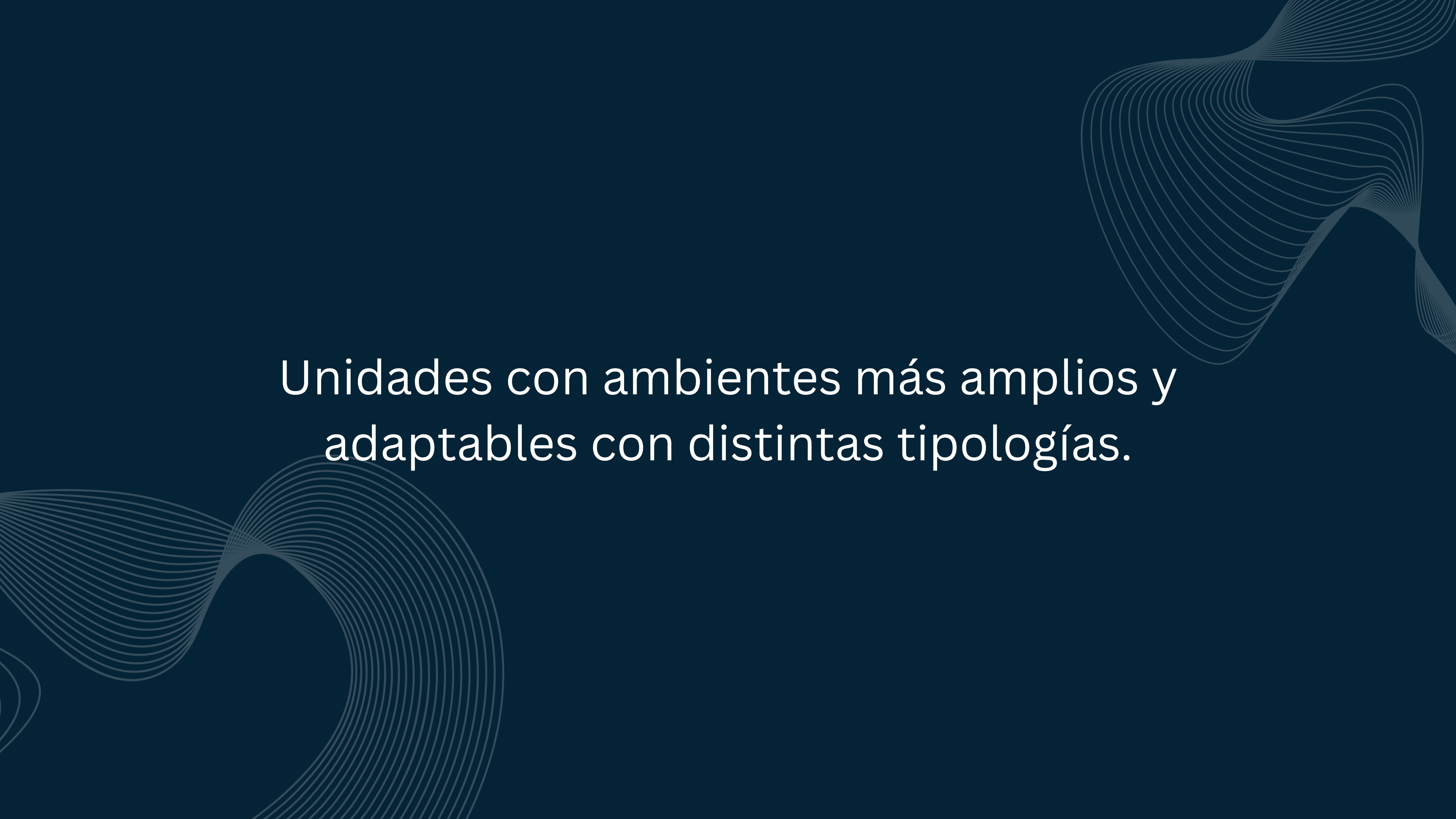












Unidades con ambientes más amplios y  
adaptables con distintas tipologías.

# Living




# Cocina



# Dormitorio





Disfrutar amenities en privado o  
compartiendo en comunidad.

# Piscina Climatizada



# Habitación Anti Estrés



Microcine



# Golf Virtual



TRACKMAN  
LAUNCH MONITOR

CLUB SPEED	37.0	MPH	ATTACK	-4
CLUB HEAD	3.9	MPH	HEAD	-3
IMPACT	1.36	MPH	CLUB	18
SMASH	6600	MPH	CL	14

Club: Iron 3  
Distance: 148.3  
Spin: 25

Club Speed: 37.0 MPH  
Club Head: 3.9 MPH  
Impact: 1.36 MPH  
Smash: 6600 MPH

Distance: 148.3  
Spin: 25

2019 Trackman Golf Simulator

# Restaurante

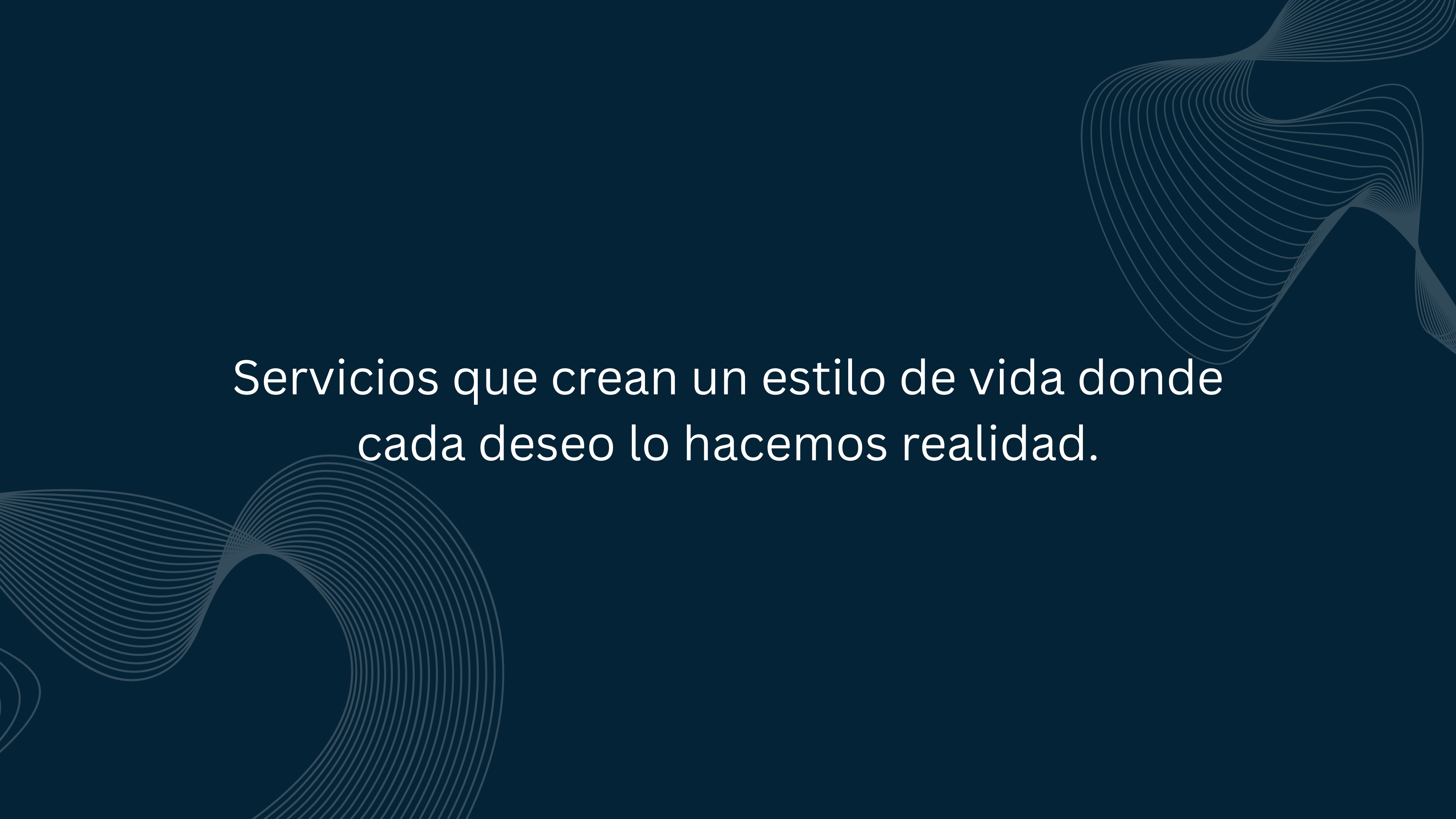


# Business Center



# Gimnasio





Servicios que crean un estilo de vida donde  
cada deseo lo hacemos realidad.

# Traslados Privados



# Room Service



# Masajes



# Personal Trainer



# Peluqueria



# Concierge

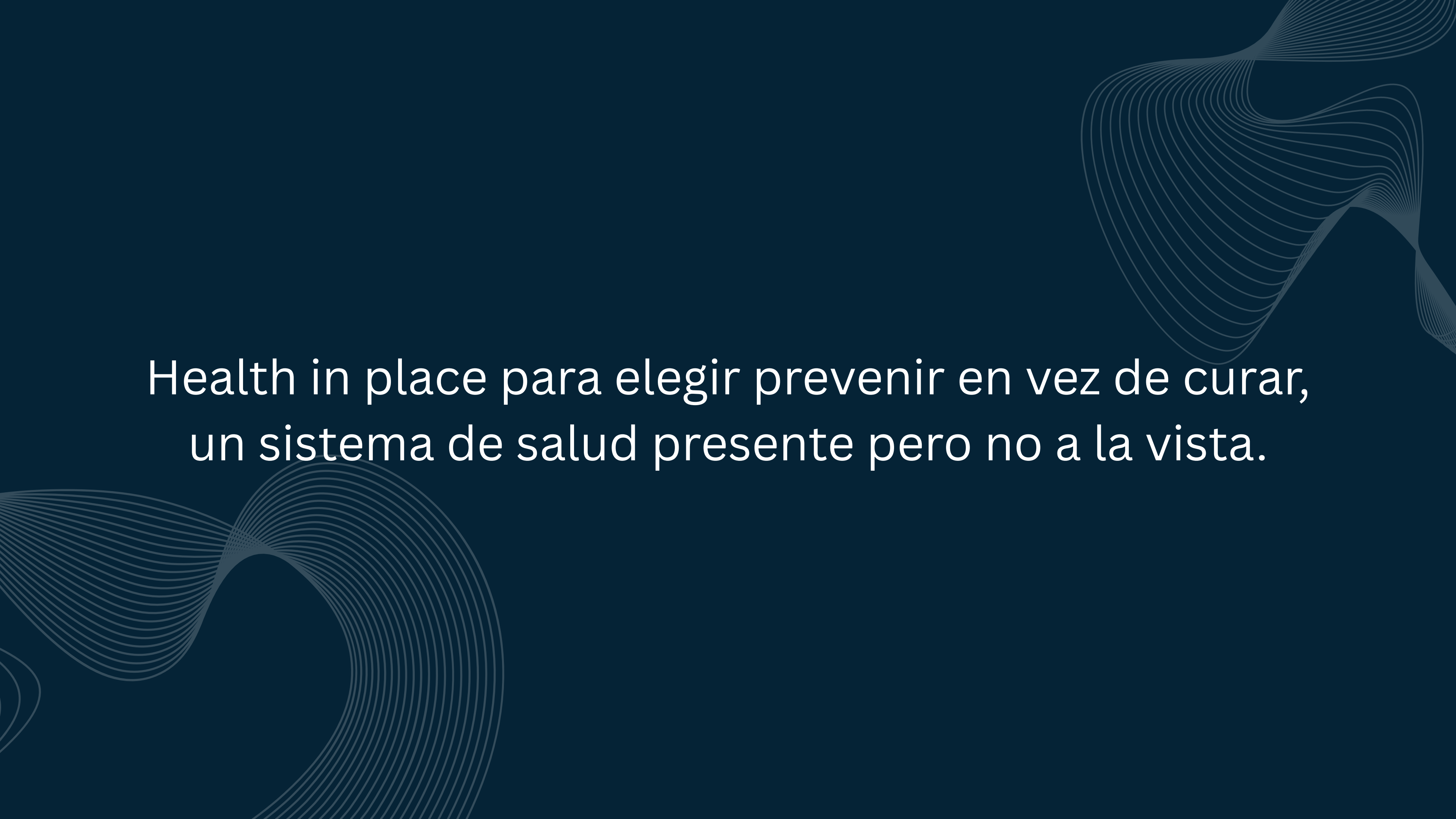


# House Keeping



Paseo, baño, vacunación y  
guardería para mascotas





Health in place para elegir prevenir en vez de curar,  
un sistema de salud presente pero no a la vista.

Monitoreo las 24hs



# Telemedicina



# Televeterinaria



# Wellness Center



Clínico



Kinesiólogo

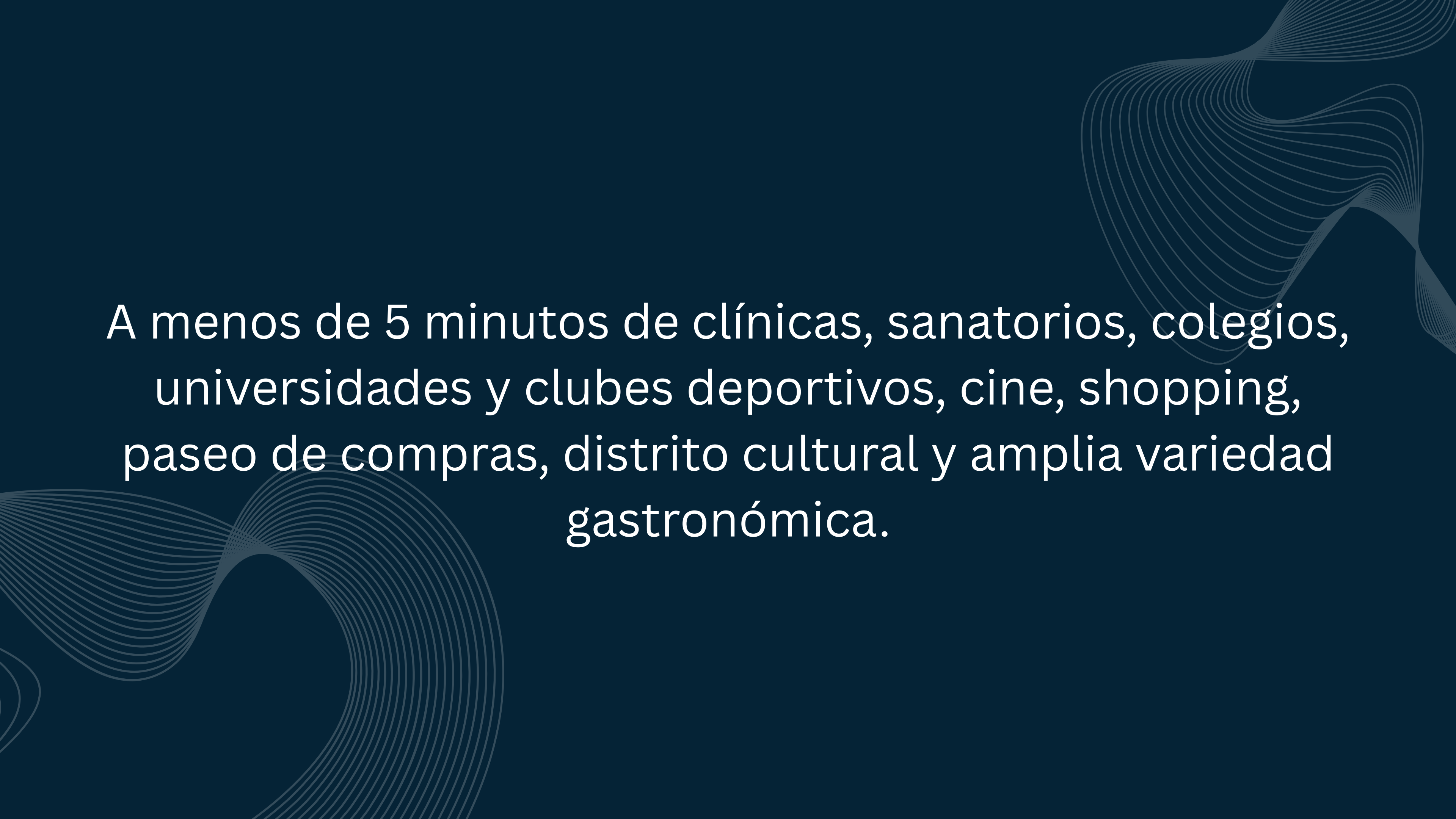


# Nutricionista



Un entorno natural, seguro, vibrante, donde múltiples complejos coexisten alrededor de un anillo de agua lleno de vida.

Crystal lagoon, Playa, Área deportiva, Lasaigues Padel, Sport Club Sede Elite, Corner Coffee, Quick Market las 24hs, Fabric Sushi, Club Náutico, Clases de Buceo, Yoga, Pilates, Sound Healing, Wim Hof, Sesiones Ice Bath y más.

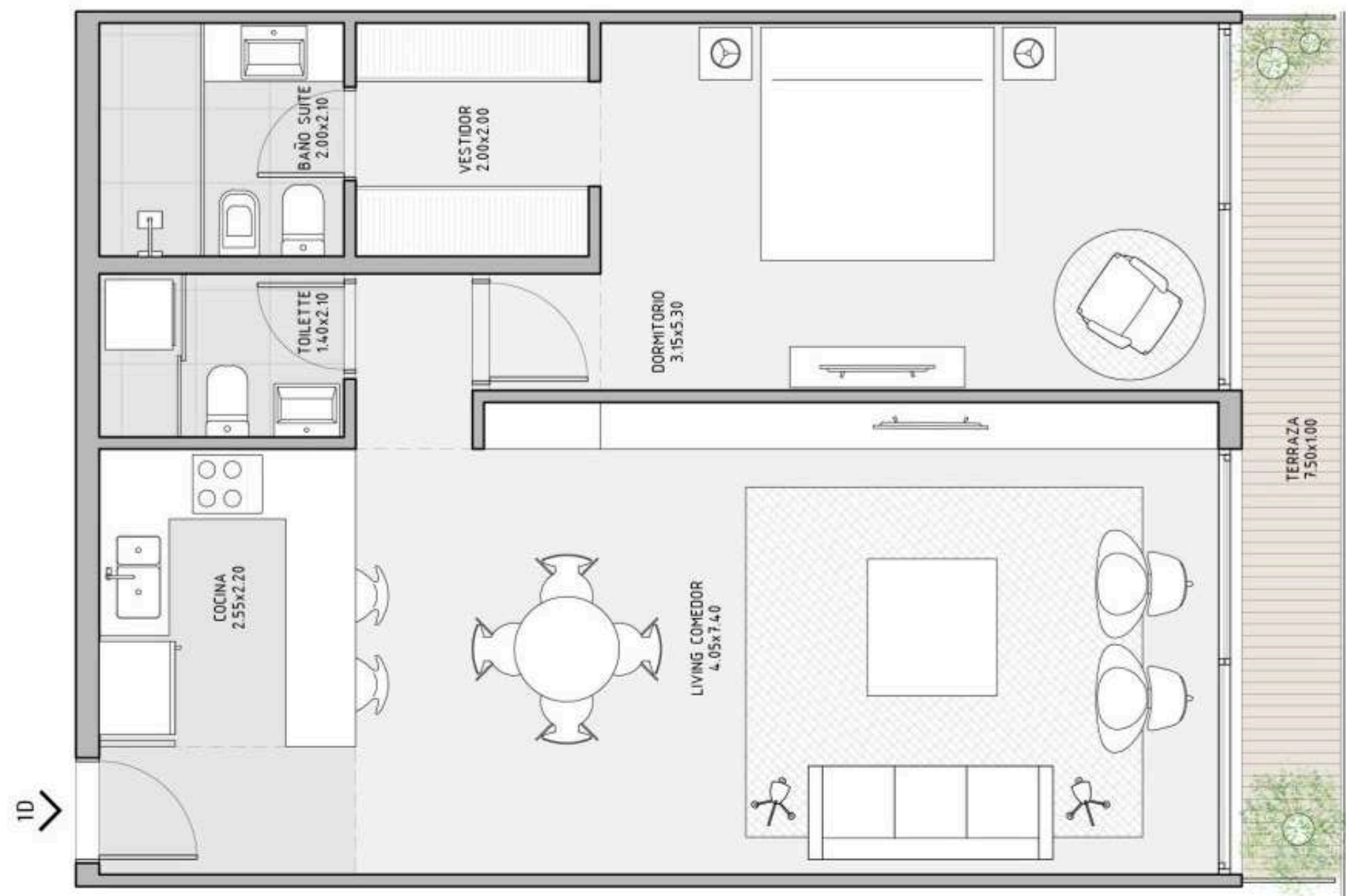


A menos de 5 minutos de clínicas, sanatorios, colegios, universidades y clubes deportivos, cine, shopping, paseo de compras, distrito cultural y amplia variedad gastronómica.



# TIPOLOGIA 1 DORMITORIO

80 m<sup>2</sup>



# TIPOLOGIA

## 2 DORMITORIOS

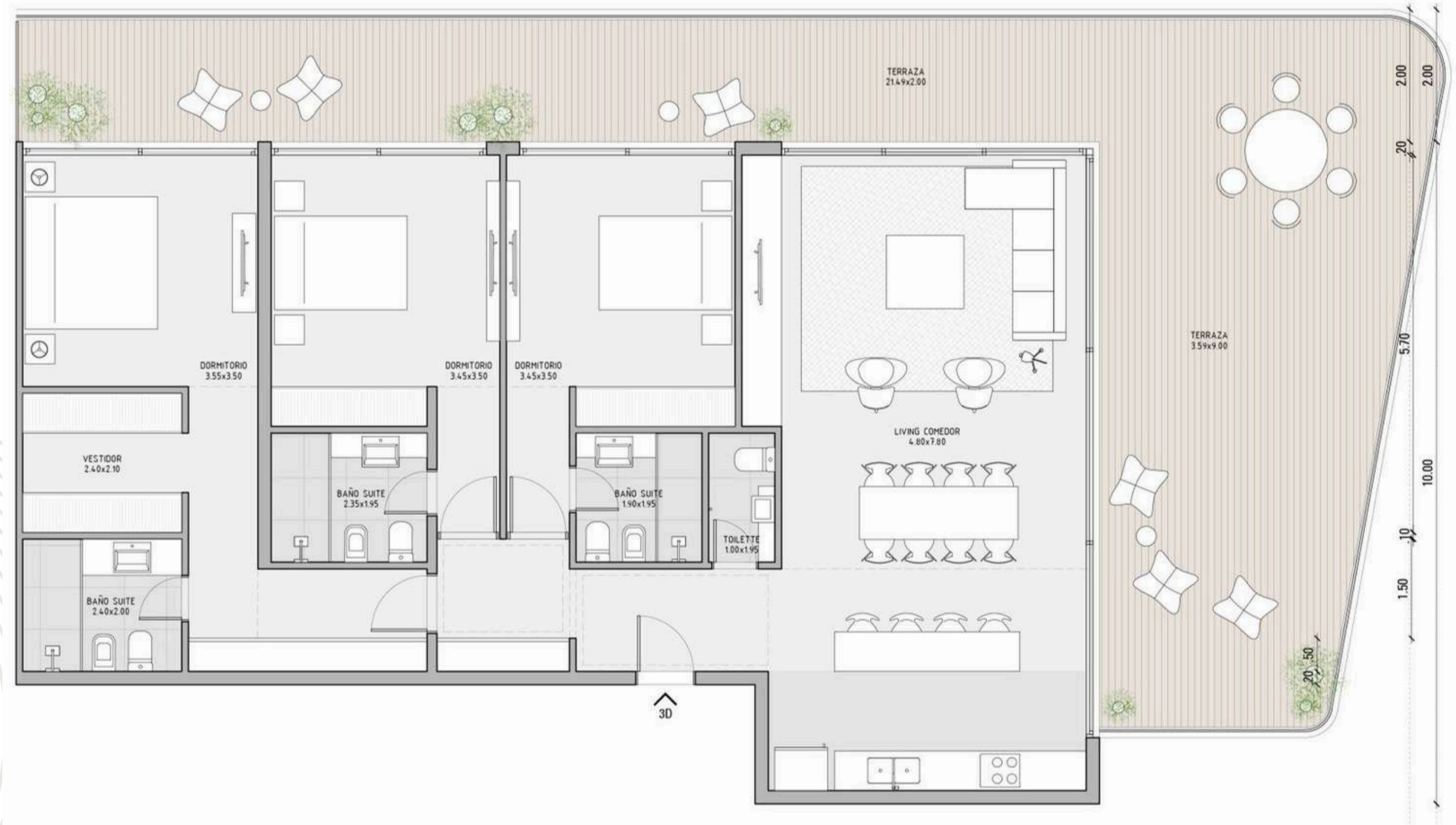
150 m<sup>2</sup>



# TIPOLOGIA

## 3 DORMITORIOS

230 m<sup>2</sup>





# Contacto

✉ [administracion@thehabitatresidences.com](mailto:administracion@thehabitatresidences.com)

🌐 [www.thehabitatresidences.com](http://www.thehabitatresidences.com)